



Termin

18.10.2023 von 9:00 bis 16:00 Uhr

Zielgruppe

Das BNE-Modul richtet sich an Lehrer*innen und OGS Mitarbeiter*innen aller Schulformen

Veranstaltungsort

Seminarraum der Sozialistischen Selbsthilfe
Mülheim e.V.
Düsseldorfer Str. 74, 50603 Köln

Ausrichter

Querwaldein e.V.
Regionalzentrum im Landesnetzwerk
Bildung für nachhaltige Entwicklung

Gleueler Straße 227
50935 Köln
www.querwaldein.de

Anmeldung

Unter susanne.sigl@querwaldein.de oder 0221-2619986

Anmeldeschluss: 29.09.2023

Quer
wald
ein

**BNE-Modul:
Bäume und Boden
Methoden für direktes
Naturerleben im Schulumfeld**

18.10.2023, Köln

JP-Nr. 449-23

Anmeldung:
susanne.sigl@querwaldein.de oder 0221-26 19 986

QUERWALDEIN e.V.
NATURVERBUNDEN-NATUR VERBINDET



Die Veranstaltung wird für SdZ
voll angerechnet.

BNE - Modul

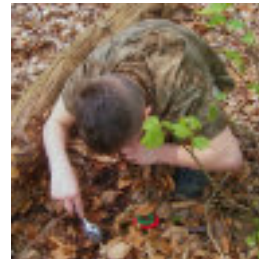
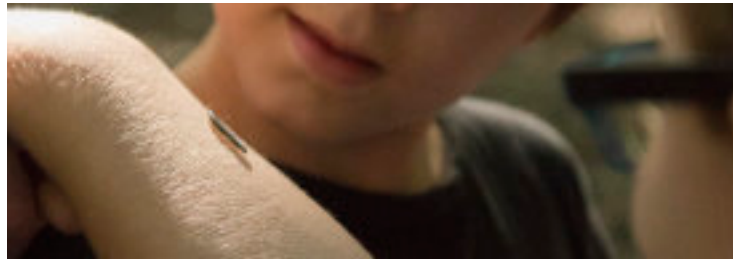
Bäume und Boden: Methoden für direktes Naturerleben im Schulumfeld

Unmittelbare Naturbegegnungen sind wichtige Voraussetzungen für das Verstehen ökologischer Zusammenhänge, für die Entwicklung von Verantwortungsbewußtsein im Umgang mit Lebewesen und für das Treffen nachhaltiger Entscheidungen. Wie kann diese unmittelbare Begegnung mit der Natur konkret aussehen? Welche Methoden eignen sich?

In diesem BNE Modul stellen wir Ihnen methodisches Handwerkszeug für den Unterricht und den Offenen Ganztag vor und vermitteln Sicherheitsaspekte für kurze, unaufwendige Ausflüge in den Naturraum. Wir möchten Sie ermutigen, Ihren Schüler*innen direktes Naturerleben zu ermöglichen und den Schulalltag durch spielerische, forschende und sinnliche Naturbegegnungen zu bereichern.

Ablauf

09:00	Ankommen, Begrüßung und Einstieg
09:30	Input: Direkte Naturbegegnungen im Unterricht und Sicherheitsaspekte
11:00	Praxisphase 1: Bäume - Freunde für's Leben
12:00	Gemeinsames Mittagessen
13:00	Praxisphase 2: Kleine Krabbeltiere mit großer Wirkung
15:00	Ergebnisse und Austausch
16:00	Ende der Veranstaltung



Gefördert durch:

Ministerium für Umwelt,
Naturschutz und Verkehr
des Landes Nordrhein-Westfalen

